

Согласовано  
Председатель Приозерской РО  
ЛОС ОДО «ВОИ»  
Н.А. Гершенина



2024г.



УТВЕРЖДАЮ  
Заведующий  
МДОУ «Детский сад № 26»  
И.И. Мороз

2024г.

## ПАСПОРТ ДОСТУПНОСТИ ОБЪЕКТА СОЦИАЛЬНОЙ СТРУКТУРЫ

### Муниципального дошкольного образовательного учреждения «Детский сад № 26» (актуализированный)

#### 1. Общие сведения об объекте

1.1. **Наименование (вид) объекта:** Муниципальное дошкольное образовательное учреждение «Детский сад № 26»

1.2. **Адрес объекта:** 188742, Российская Федерация, Ленинградская область, Приозерский район, п. Саперное, ул. Школьная 22.

1.3. **Сведения о размещении объекта:**

- отдельно стоящее здание 2 этажа, 2228,1 кв.м.

- часть здания 1этаж, - (четыре групповых помещения, спальня, пищеблок, прачечная, медицинский кабинет, изолятор, кабинет заведующего)

- часть здания 2 этаж, - (три групповых помещения, спальня, музыкальный и физкультурный залы, кабинет Заведующего, методический кабинет, помещение психолога и логопеда, две группы дополнительного образования)

- наличие прилегающего земельного участка: да\_

1.4. **Год постройки здания:** 1994г.

1.5. **Дата предстоящих плановых ремонтных работ:** нет, косметический ремонт ежегодно, последний 2023

сведения об организации, расположенной на объекте

1.6. **Название организации (учреждения), (полное юридическое наименование – согласно Уставу, краткое наименование):** Муниципальное дошкольное образовательное учреждение «Детский сад № 26».

1.7. **Юридический адрес организации (учреждения):** 188742, Российская Федерация, Ленинградская область, Приозерский район, п. Саперное, ул. Школьная 22.

1.8 **Основание для пользования объектом:** оперативное управление

1.9. **Форма собственности:** муниципальная

1.10. **Административно-территориальная подведомственность:** муниципальная

1.11 **Наименование и адрес вышестоящей организации:** Комитет образования администрации муниципального образования Приозерский муниципальный район Ленинградской области 188760 Ленинградская область г. приозерск ул. Маяковского д.36

## 2. Характеристика деятельности организации на объекте

2.1 Сфера деятельности (здравоохранение, образование, социальная защита, физическая культура и спорт, культура, связь и информация, транспорт, жилой фонд, потребительский рынок и сфера услуг, другое)

2.2 Виды оказываемых услуг: образовательные услуги

2.3 Форма оказания услуг: (на объекте, с длительным пребыванием, в т.ч. проживанием, на дому, дистанционно) на объекте

2.4 Категории обслуживаемого населения по возрасту: (дети, взрослые трудоспособного возраста, пожилые; все возрастные категории) дети

2.5 Категории обслуживаемых инвалидов (инвалиды, передвигающиеся на коляске, инвалиды с нарушениями опорно-двигательного аппарата; нарушениями зрения, нарушениями слуха, нарушениями умственного развития): нет

2.6 Плановая мощность (посещаемость (количество обслуживаемых в день), вместимость, пропускная способность):

плановая мощность – 153 детей, количество обслуживаемых в день – 120 детей, (с учетом педагогов, специалистов, обслуживающего персонала МОУ)

2.7 Участие в исполнении ИПР инвалида, ребенка-инвалида (да, нет): нет

## 3. Состояние доступности объекта для инвалидов и других маломобильных групп населения

3.1 Путь следования к объекту пассажирским транспортом

Наличие адаптированного пассажирского транспорта к объекту: не предусмотрено

3.2 Путь к объекту от ближайшей остановки пассажирского транспорта:

3.2.1 расстояние до объекта от остановки транспорта: 800 м.

3.2.2 время движения (пешком): 5-10 мин

3.2.3 наличие выделенного от проезжей части пешеходного пути (да, нет),

3.2.4 Перекрестки: нерегулируемые; регулируемые, со звуковой сигнализацией, таймером;

3.2.5 Информация на пути следования к объекту: акустическая, тактильная, визуальная;

3.2.6 Перепады высоты на пути: имеются перепады высоты в виде бордюров;

Их обустройство для инвалидов на коляске: нет

3.3 Организация доступности объекта для инвалидов - форма обслуживания

№ п/п	Категория инвалидов (вид нарушения)	Вариант организации доступности объекта* (формы обслуживания)
1.	Все категории инвалидов и МГН	«ДУ»
	<i>в том числе инвалиды:</i>	
2	передвигающиеся на креслах-колясках	«ДУ»
3	с нарушениями опорно-двигательного аппарата	«ДУ»
4	с нарушениями зрения	«ДУ»
5	с нарушениями слуха	«ДУ»
6	с нарушениями умственного развития	«А»

\* - указывается один из вариантов: «А» доступность всех зон и помещений – универсальная, «Б» доступны специально выделенные участки и помещения, «ДУ» доступность условная, «ВВД» временно не организована доступность

ed =

4. Состояние доступности основных структурно-функциональных зон

№ п/п	Основные структурно-функциональные зоны	Состояние доступности, в том числе для основных категорий инвалидов**
1	Территория, прилегающая к зданию (участок)	ДУ (СГ), ДП-И (КОУ)
2	Вход (входы) в здание	ДП-В
3	Путь (пути) движения внутри здания (в т.ч. пути эвакуации)	ДЧ-В
4	Зона целевого назначения здания (целевого посещения объекта)	ДЧ-В
5	Санитарно-гигиенические помещения	ДЧ-В
6	Система информации и связи (на всех зонах)	ДЧ-В
7	Пути движения к объекту (от остановки транспорта)	ДЧ-В

\*\* Указывается: ДП-В - доступно полностью всем; ДП-И (К, О, С, Г, У) – доступно полностью избирательно (указать категории инвалидов); ДЧ-В - доступно частично всем; ДЧ-И (К, О, С, Г, У) – доступно частично избирательно (указать категории инвалидов); ДУ - доступно условно, ВНД – временно недоступно

№ п/п	Основные показатели доступности для инвалидов объекта	Оценка состояния и имеющихся недостатков в обеспечении условий для инвалидов объекта
1	Выделенные стоянки автотранспортных средств для инвалидов	отсутствуют
2	Сменные кресла-коляски	отсутствуют
3	Адаптированные лифты	отсутствуют
4	Поручни	имеются
5	Пандусы	имеются
6	Подъемные платформы (аппарели)	отсутствуют
7	Раздвижные двери	отсутствуют
8	Доступные входные группы	имеются
9	Доступные санитарно-гигиенические помещения	имеются
10	Достаточная ширина дверных проемов в стенах, лестничных маршей, площадок	недостаточная ширина
11	Надлежащее размещение оборудования и носителей информации, необходимых для обеспечения беспрепятственного доступа к объектам (местам предоставления услуг) инвалидов, имеющих стойкие расстройства функции зрения, слуха и передвижения	Недостаточно организовано информационное обеспечение для инвалидов по слуху.
12	Дублирование необходимой для инвалидов, имеющих стойкие расстройства функции зрения, зрительной информации – звуковой информацией, а также надписей, знаков и иной текстовой и графической информации – знаками, выполненными рельефно-точечным шрифтом Брайля и на контрастном фоне	Отсутствует звуковая информация
13	Дублирование необходимой для инвалидов по слуху звуковой информации зрительной информацией	Не обеспечено дублирование
	иные	отсутствуют

3.5. ИТОГОВОЕ ЗАКЛЮЧЕНИЕ о состоянии доступности ОСИ: доступно полностью избирательно

Объект признан доступным полностью избирательно.  
Пользователем услуг учреждения являются дети, передвижения которых по объекту осуществляются только в сопровождении сотрудников. В связи с этим доступность объекта может быть обеспечена при организации обучения специалистов не менее двух человек (иметь сертификат) по оказанию



необходимой квалификационной помощи инвалидам, МНГ; умение использовать специальную технику при оказании помощи МНГ), а также выполнением следующих мероприятий:

**Территория, прилегающая к зданию (участок):**

Территория, прилегающая к зданию доступна условно для инвалидов. Имеется пандус. Пути движения по зданию, включая пути эвакуации условно доступны (помощь сотрудника), кроме инвалидов-колясочников.

Санитарно-гигиенические помещения доступны условно для инвалидов.

- Отсутствует специальная площадка для парковки с обозначением его соответствующими международными символами в соответствии с ГОСТ.

- Отсутствуют информационные знаки указатели от входа на территорию по пути следования.

- Выделить места для парковки инвалидов, обозначить их соответствующими международными символами в соответствии с ГОСТ 12.4.026.

- Установить информационные знаки указатели от входа на территорию по пути следования.

**Вход в здание (отдельный вход, расположенный на первом этаже):**

- Размер тамбура соответствует нормативу доступности.

**Система информации на объекте:**

Отсутствует звуковая информация.

- на всех структурно-функциональных зонах, обеспечить своевременное получение акустической информации, в т.ч. с учетом потребностей инвалидов с нарушением зрения, малосабаритные аудиовизуальные информационно-справочные системы, и т.д.

**4. Оценка состояния и имеющихся недостатков в обеспечении условий доступности для инвалидов предоставляемых услуг**

№ п/п	Основные показатели доступности для инвалидов предоставляемой услуги	Оценка состояния и имеющихся недостатков в обеспечении условий для инвалидов предоставляемой услуги
1	Наличие при входе в объект вывески с названием организации, графиком работы организации, плана здания, выполненных рельефно-точечным шрифтом Брайля и на контрастном фоне	Имеется
2	Обеспечение инвалидам помощи, необходимой для получения в доступной для них форме информации о правилах предоставления услуги, в том числе об оформлении необходимых для получения услуги документов, о совершении ими необходимых для получения услуги действий	Помощь обеспечена, функции возложены на ответственного по работе с инвалидами
3	Проведение инструктирования или обучения сотрудников, предоставляющих услуги населению, для работы с инвалидами, по вопросам, связанным с обеспечением доступности для них объектов и услуг	Ответственные работники проинструктированы, необходима организация обучения сотрудников
4	Наличие работников организации, на которых административно-распорядительным актом возложено оказание инвалидам помощи при предоставлении им услуг	Назначены ответственные работники
5	Предоставление услуги с сопровождением инвалида по территории объекта работником организации	Услуга предоставляется
6	Предоставление инвалидам по слуху, при необходимости, услуги с использованием русского жестового языка, включая обеспечение допуска на объект сурдопереводчика, тифлопереводчика	На объекте услуги не предоставляются
7	Соответствие транспортных средств, используемых для предоставления услуг населению, требованиям их доступности для инвалидов	Отсутствие транспортных средств
8	Обеспечение допуска на объект, в котором предоставляются услуги, собаки-проводника при наличии документа, подтверждающего ее специальное обучение, выданного по	Не обеспечен допуск на объект

-42

	форме и в порядке, утвержденном приказом Министерства труда и социальной защиты Российской Федерации	
9	Наличие в одном из помещений, предназначенных для проведения массовых мероприятий, индукционных петель и звукоусиливающей аппаратуры	Помещения не оснащены индукционными петлями и звукоусиливающей аппаратурой
10	Адаптация официального сайта органа и организации, предоставляющих услуги в сфере образования, для лиц с нарушением зрения (слабовидящих)	Сайт адаптирован для лиц с нарушением зрения, установлена версия для слабовидящих
11	Обеспечение предоставления услуг тьютора	Услуги не предоставляются
12	иные	

**5. Предлагаемые управленческие решения по срокам и объемам работ, необходимых для приведения объекта и порядка предоставления на нем услуг в соответствие с требованиями законодательства Российской Федерации об обеспечении условий их доступности для инвалидов**

№ п/п	Предлагаемые управленческие решения по объемам работ, необходимых для приведения объекта и порядка предоставления на нем услуг в соответствие с требованиями законодательства Российской Федерации об обеспечении условий их доступности для инвалидов	Сроки
1.	Ремонт подходов к объекту (установка декоративного ограждения, выполняющего направляющую функцию, устранение неровностей дороги), выделение мест для парковки инвалидов	2023-2026 гг.
2.	Оборудование помещения индукционными петлями и звукоусиливающей аппаратурой.	По мере финансирования
3.	Обеспечение своевременного получения визуальной, слуховой и тактильной информации для инвалидов (установка информационных указателей, рельефных (тактильных) полос, малогабаритных аудиовизуальных информационно-справочных систем и т.д.)	2023-2026 гг.

**6. Особые отметки**

Паспорт сформирован на основании:

- 1. Акта обследования объекта: от «22» 07 2024 г.
- 2. Решение комиссии: от «22» 07 2024 г.

**Комиссия МДОУ «Детский сад № 26»**

Председатель комиссии, паспортизируемого объекта:

Заведующий МДОУ « Детский сад № 26» Мороз И.И. И.И. Мороз  
(Подпись)

Члены комиссии: воспитатель Завгородняя Н.В. Н.В. Завгородняя  
(Подпись)

Зам. зав. по безопасности Евдокимова Н.В. Н.В. Евдокимова  
(Подпись)

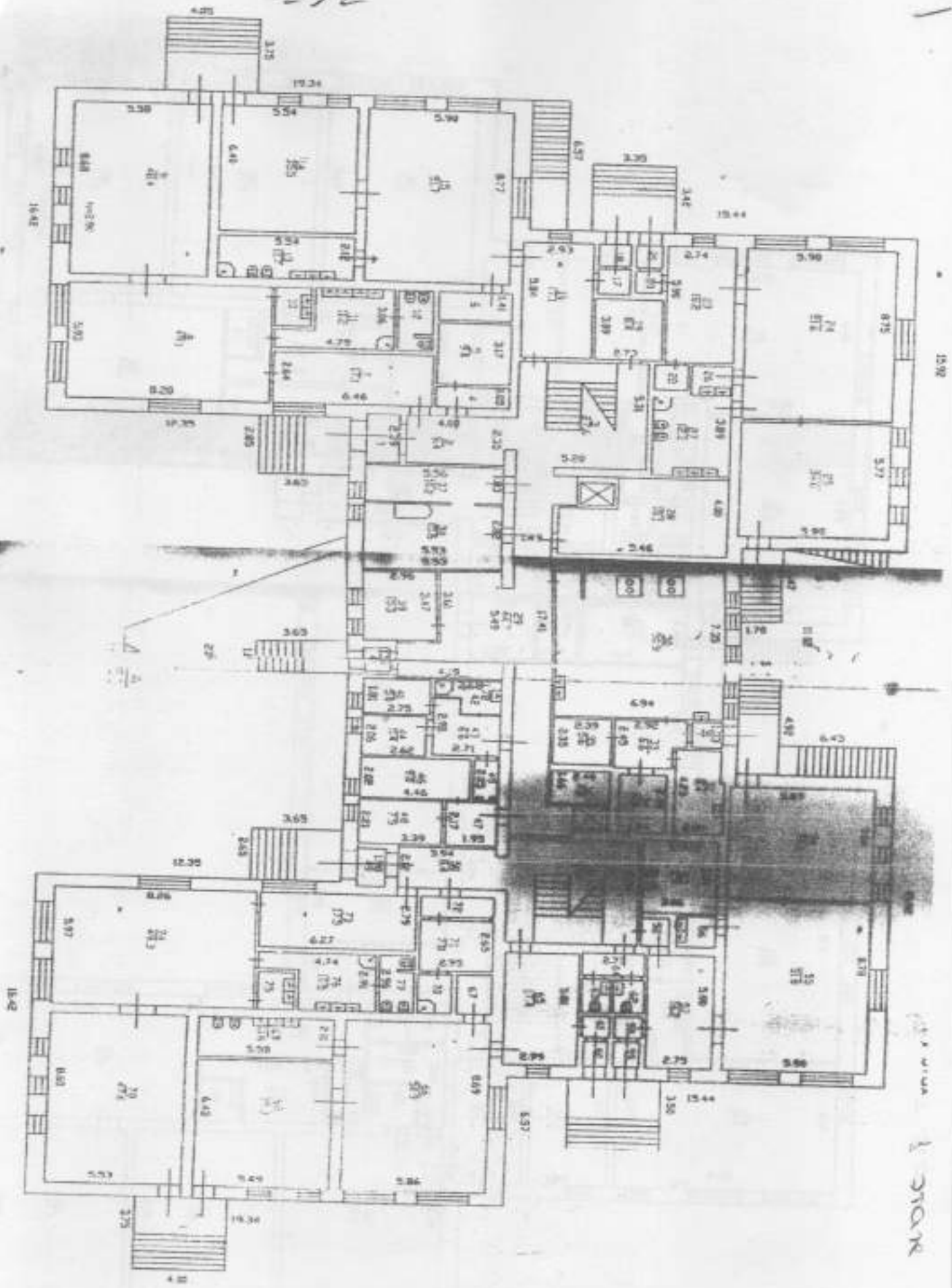
Заведующий хозяйством Смирнова И. И. Смирнова  
(Подпись)

В том числе:

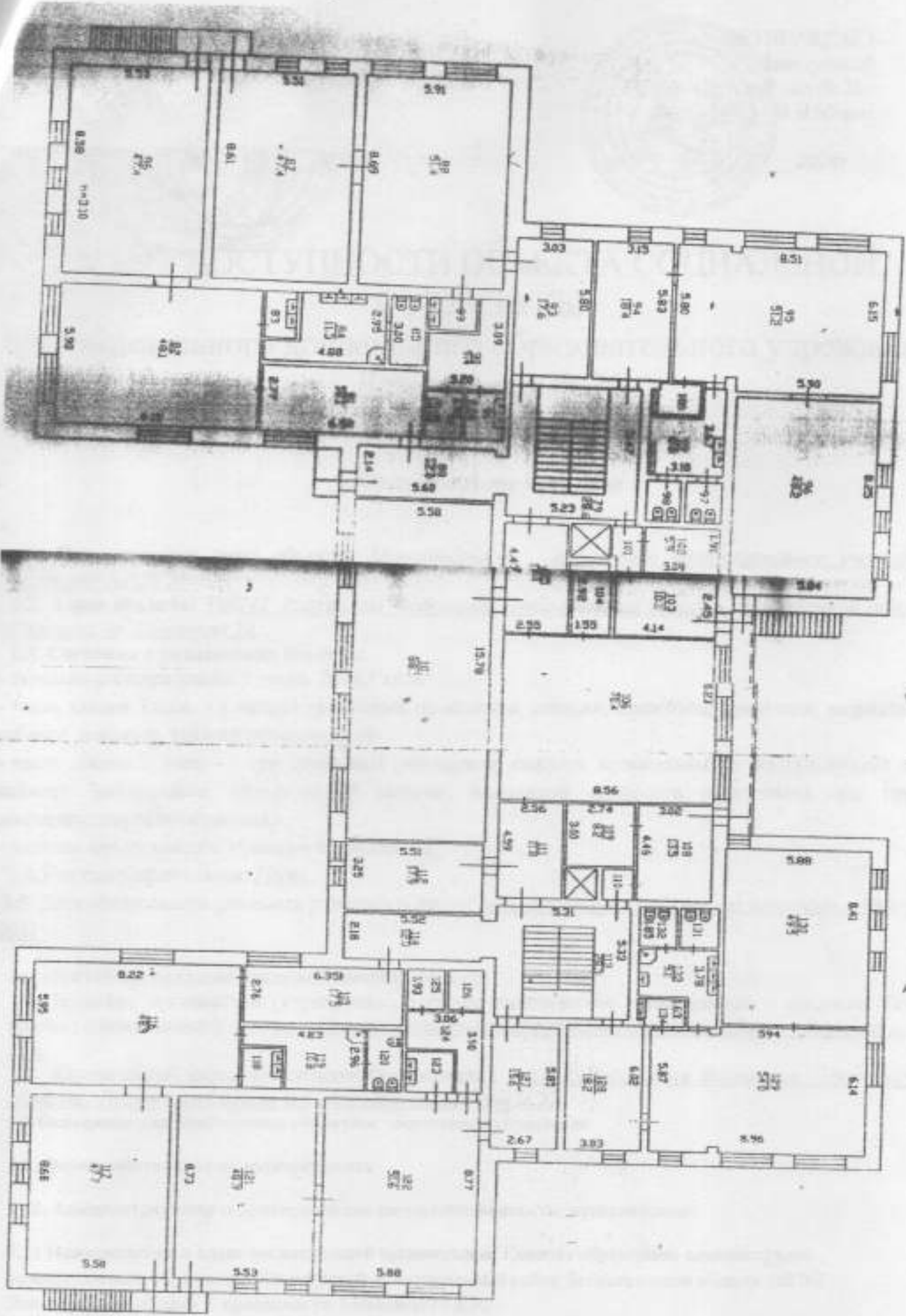
Председатель Приозерской РО ЛОО ОДО «ВОИ» Н.А. Горшенниа Н.А.



=52



PLAN & SECTION





Согласовано  
Председатель Приозерской РО  
ООО ООО «ВОИ»  
Н.А.Горшенина



2024г.

Синдрова  
УТВЕРЖДАЮ  
Заведующий  
МДОУ «Детский сад № 26»  
И.М.Мороз



2024г.

## АКТ ОБСЛЕДОВАНИЯ К ПАСПОРТУ ДОСТУПНОСТИ объекта социальной инфраструктуры

### 1. Общие сведения об объекте

1.1. **Наименование (вид) объекта:** Муниципальное дошкольное образовательное учреждение «Детский сад № 26»

1.2. **Адрес объекта:** 188742, Российская Федерация, Ленинградская область, Приозерский район, п. Саперное, ул. Школьная 22.

1.3. **Сведения о размещении объекта:**

- отдельно стоящее здание 2 этажа, 2228,1 кв.м.
- часть здания 1этаж, - (четыре групповых помещения, спальня, пищеблок, прачечная, медицинский кабинет, изолятор, кабинет заведующего)
- часть здания 2 этаж, - (три групповых помещения, спальня, музыкальный и физкультурный залы, кабинет Заведующего, методический кабинет, помещение психолога и логопеда, две группы дополнительного образования)
- наличие прилегающего земельного участка: да

1.4. **Год постройки здания:** 1994г.

1.5. **Дата предстоящих плановых ремонтных работ:** нет, косметический ремонт ежегодно, последний 2023

сведения об организации, расположенной на объекте

1.6. **Название организации (учреждения), (полное юридическое наименование – согласно Уставу, краткое наименование):** Муниципальное дошкольное образовательное учреждение «Детский сад № 26».

1.7. **Юридический адрес организации (учреждения):** 188742, Российская Федерация, Ленинградская область, Приозерский район, п. Саперное, ул. Школьная 22.

1.8 **Основание для пользования объектом:** оперативное управление

1.9. **Форма собственности:** муниципальная

1.10. **Административно-территориальная подведомственность:** муниципальная

1.11 **Наименование и адрес вышестоящей организации:** Комитет образования администрации муниципального образования Приозерский муниципальный район Ленинградской области 188760 Ленинградская область г. приозерск ул. Маяковского д.36



## 2. Характеристика деятельности организации на объекте

сфера деятельности (здравоохранение, образование, социальная защита, физическая культура и спорт, культура, связь и информация, транспорт, жилой фонд, потребительский рынок и сфера услуг, иное)

2.2 Виды оказываемых услуг: образовательные услуги

2.3 Форма оказания услуг: (на объекте, с длительным пребыванием, в т.ч. проживанием, на дому, дистанционно) на объекте

2.4 Категории обслуживаемого населения по возрасту: (дети, взрослые трудоспособного возраста, пожилые; все возрастные категории) дети

2.5 Категории обслуживаемых инвалидов (инвалиды, передвигающиеся на коляске, инвалиды с нарушениями опорно-двигательного аппарата; нарушениями зрения, нарушениями слуха, нарушениями умственного развития): нет

2.6 Плановая мощность (посещаемость (количество обслуживаемых в день), вместимость, пропускная способность):

плановая мощность – 153 детей, количество обслуживаемых в день – 120 детей, (с учетом педагогов, специалистов, обслуживающего персонала МОУ)

2.7 Участие в исполнении ИПР инвалида, ребенка-инвалида (да, нет): нет

## 3. Состояние доступности объекта для инвалидов и других маломобильных групп населения

3.1 Путь следования к объекту пассажирским транспортом

Наличие адаптированного пассажирского транспорта к объекту: не предусмотрено

3.2 Путь к объекту от ближайшей остановки пассажирского транспорта:

3.2.1 расстояние до объекта от остановки транспорта: 800 м.

3.2.2 время движения (пешком): 5-10 мин

3.2.3 наличие выделенного от проезжей части пешеходного пути (да, нет),

3.2.4 Перекрестки: нерегулируемые; регулируемые, со звуковой сигнализацией, таймером;

3.2.5 Информация на пути следования к объекту: акустическая, тактильная, визуальная;

3.2.6 Перепады высоты на пути: имеются перепады высоты в виде бордюров;

Их обустройство для инвалидов на коляске: нет

3.3 Организация доступности объекта для инвалидов - форма обслуживания

№ п/п	Категория инвалидов (вид нарушения)	Вариант организации доступности объекта* (формы обслуживания)
1.	Все категории инвалидов и МГН <i>в том числе инвалиды:</i>	«ДУ»
2	передвигающиеся на креслах-колясках	«ДУ»
3	с нарушениями опорно-двигательного аппарата	«ДУ»
4	с нарушениями зрения	«ДУ»
5	с нарушениями слуха	«ДУ»
6	с нарушениями умственного развития	«А»

\* - указывается один из вариантов: «А» доступность всех зон и помещений – универсальная, «Б» доступны специально выделенные участки и помещения, «ДУ» доступность условная, «ВНД» временно не организована доступность

Состояние доступности основных структурно-функциональных зон

Основные структурно-функциональные зоны	Состояние доступности, в том числе для основных категорий инвалидов**
Территория, прилегающая к зданию (участок)	ДУ (СГ), ДП-И (КОУ)
Вход (входы) в здание	ДП-В
3 Путь (пути) движения внутри здания (в т.ч. пути эвакуации)	ДЧ-В
4 Зона целевого назначения здания (целевого посещения объекта)	ДЧ-В
5 Санитарно-гигиенические помещения	ДЧ-В
6 Система информации и связи (на всех зонах)	ДЧ-В
7 Пути движения к объекту (от остановки транспорта)	ДЧ-В

\*\* Указывается: ДП-В - доступно полностью всем; ДП-И (К, О, С, Г, У) – доступно полностью избирательно (указать категории инвалидов); ДЧ-В - доступно частично всем; ДЧ-И (К, О, С, Г, У) – доступно частично избирательно (указать категории инвалидов); ДУ - доступно условно, ВНД – временно недоступно

№ п/п	Основные показатели доступности для инвалидов объекта	Оценка состояния и имеющихся недостатков в обеспечении условий для инвалидов объекта
1	Выделенные стоянки автотранспортных средств для инвалидов	отсутствуют
2	Сменные кресла-коляски	отсутствуют
3	Адаптированные лифты	отсутствуют
4	Поручни	имеются
5	Пандусы	имеются
6	Подъемные платформы (аппарели)	отсутствуют
7	Раздвижные двери	отсутствуют
8	Доступные входные группы	имеются
9	Доступные санитарно-гигиенические помещения	имеются
10	Достаточная ширина дверных проемов в стенах, лестничных маршей, площадок	недостаточная ширина
11	Надлежащее размещение оборудования и носителей информации, необходимых для обеспечения беспрепятственного доступа к объектам (местам предоставления услуг) инвалидов, имеющих стойкие расстройства функции зрения, слуха и передвижения	Недостаточно организовано информационное обеспечение для инвалидов по слуху.
12	Дублирование необходимой для инвалидов, имеющих стойкие расстройства функции зрения, зрительной информации – звуковой информацией, а также надписей, знаков и иной текстовой и графической информации – знаками, выполненными рельефно-точечным шрифтом Брайля и на контрастном фоне	Отсутствует звуковая информация
13	Дублирование необходимой для инвалидов по слуху звуковой информации зрительной информации	Не обеспечено дублирование
	<b>иные</b>	<b>отсутствуют</b>

3.5. ИТОГОВОЕ ЗАКЛЮЧЕНИЕ о состоянии доступности ОСИ: доступно полностью избирательно

Объект признан доступным полностью избирательно:

Пользователем услуг учреждения являются дети, передвижения которых по объекту осуществляются только в сопровождении сотрудников. В связи с этим доступность объекта может быть обеспечена при организации обучения специалистов не менее двух человек (иметь сертификат) по оказанию

димой квалификационной помощи инвалидам, МНГ; умнее использовать специальную технику при помощи МНГ), а также выполнением следующих мероприятий:

**Территория, прилегающая к зданию (участок):**

Территория, прилегающая к зданию доступна условно для инвалидов. Имеется пандус. Пути движения по тротуару, включая пути эвакуации условно доступны (помощь сотрудника), кроме инвалидов-колясочников. Аппаратно-технические помещения доступны условно для инвалидов.

- Отсутствует специальная площадка для парковки с обозначением его соответствующими международными символами в соответствии с ГОСТ.

- Отсутствуют информационные знаки указатели от входа на территорию по пути следования.

- Выделить места для парковки инвалидов, обозначить их соответствующими международными символами в соответствии с ГОСТ 12.4.026.

- Установить информационные знаки указатели от входа на территорию по пути следования.

**Вход в здание (отдельный вход, расположенный на первом этаже):**

- Размер тамбура соответствует нормативу доступности.

**Система информации на объекте:**

Отсутствует звуковая информация.

- на всех структурно-функциональных зонах, обеспечить своевременное получение акустической информации, в т.ч. с учетом потребностей инвалидов с нарушением зрения, малогабаритные аудиовизуальные информационно-справочные системы, и т.д.

**4. Оценка состояния и имеющихся недостатков в обеспечении условий доступности для инвалидов предоставляемых услуг**

№ п/п	Основные показатели доступности для инвалидов предоставляемой услуги	Оценка состояния и имеющихся недостатков в обеспечении условий для инвалидов предоставляемой услуги
1	Наличие при входе в объект вывески с названием организации, графиком работы организации, плана здания, выполненных рельефно-точечным шрифтом Брайля и на контрастном фоне	Имеется
2	Обеспечение инвалидам помощи, необходимой для получения в доступной для них форме информации о правилах предоставления услуги, в том числе об оформлении необходимых для получения услуги документов, о совершении ими необходимых для получения услуги действий	Помощь обеспечена, функции возложены на ответственного по работе с инвалидами
3	Проведение инструктирования или обучения сотрудников, предоставляющих услуги населению, для работы с инвалидами, по вопросам, связанным с обеспечением доступности для них объектов и услуг	Ответственные работники проинструктированы, необходима организация обучения сотрудников
4	Наличие работников организации, на которых административно-распорядительным актом возложено оказание инвалидам помощи при предоставлении им услуг	Назначены ответственные работники
5	Предоставление услуги с сопровождением инвалида по территории объекта работником организации	Услуга предоставляется
6	Предоставление инвалидам по слуху, при необходимости, услуги с использованием русского жестового языка, включая обеспечение допуска на объект сурдопереводчика, тифлопереводчика	На объекте услуги не предоставляются
7	Соответствие транспортных средств, используемых для предоставления услуг населению, требованиям их доступности для инвалидов	Отсутствие транспортных средств
8	Обеспечение допуска на объект, в котором предоставляются услуги, собаки-проводника при наличии документа, подтверждающего ее специальное обучение, выданного по	Не обеспечен допуск на объект

	форме и в порядке, утвержденном приказом Министерства труда и социальной защиты Российской Федерации	
	Наличие в одном из помещений, предназначенных для проведения массовых мероприятий, индукционных петель и звукоусиливающей аппаратуры	Помещения не оснащены индукционными петлями и звукоусиливающей аппаратурой
10	Адаптация официального сайта органа и организации, предоставляющих услуги в сфере образования, для лиц с нарушением зрения (слабовидящих)	Сайт адаптирован для лиц с нарушением зрения, установлена версия для слабовидящих
11	Обеспечение предоставления услуг тьютора	Услуги не предоставляются
12	иные	

**5. Предлагаемые управленческие решения по срокам и объемам работ, необходимых для приведения объекта и порядка предоставления на нем услуг в соответствие с требованиями законодательства Российской Федерации об обеспечении условий их доступности для инвалидов**

№ п/п	Предлагаемые управленческие решения по объемам работ, необходимых для приведения объекта и порядка предоставления на нем услуг в соответствие с требованиями законодательства Российской Федерации об обеспечении условий их доступности для инвалидов	Сроки
1.	Ремонт подходов к объекту (установка декоративного ограждения, выполняющего направляющую функцию, устранение неровностей дороги), выделение мест для парковки инвалидов	2023-2026 гг.
2.	Оборудование помещения индукционными петлями и звукоусиливающей аппаратурой.	По мере финансирования
3.	Обеспечение своевременного получения визуальной, акустической и тактильной информации для инвалидов (установка информационных указателей, рельефных (тактильных) полос, малогабаритных аудиовизуальных информационно-справочных систем и т.д.)	2023-2026 гг.

**6. Особые отметки**

Паспорт сформирован на основании:

1. Акта обследования объекта: от «22» 04 2024 г.

2. Решение комиссии: от «22» 04 2024 г.

**Комиссия МДОУ «Детский сад № 26»**

Председатель комиссии, паспортизируемого объекта:

Заведующий МДОУ «Детский сад № 26» Мороз И.И. И.И. Мороз  
(Подпись)

Члены комиссии:  
воспитатель Завгородняя Н.В. Н.В. Завгородняя  
(Подпись)

Зам. зав. по безопасности Евлампиева Н.В. Н.В. Евлампиева  
(Подпись)

Заведующий хозяйством Смирнова И.Г. И.Г. Смирнова  
(Подпись)

В том числе:

Председатель Приозерской РО ДОО ООО «ВОИ» Н.А. Горшенина Горшенина Н.А.





**ПРИЛОЖЕНИЯ:**

**Результаты обследования:**

- |  |         |
|--|---------|
| 1. Территории, прилегающей к объекту       | на 1 л. |
| 2. Входа (входов) в здание                 | на 1 л. |
| 3. Путей движения в здании                 | на 1 л. |
| 4. Зоны целевого назначения объекта        | на 1 л. |
| 5. Санитарно-гигиенических помещений       | на 1 л. |
| 6. Системы информации (и связи) на объекте | на 1 л. |

**Результаты фотофиксации на объекте** на 6 л.

Приложение 1

к Акту обследования к паспорту доступности от 22.04 04 2024г

I Результаты обследования:

1. Территории, прилегающей к зданию (участка)

№ п/п	Наименование функционально-планировочного элемента	Наличие элемента			Выявленные нарушения и замечания		Работы по адаптации объектов	
		есть/нет	№ на плане	№ фото	Содержание	Значимо для инвалида (категория)	Содержание	Виды работ
1.1	Вход (входы) на территорию	Да		5	Отсутствует автоматическое открывание дверей	К, О	Установить автоматическое открывание дверей	индивидуальное решение с ТСР
1.2	Путь (пути) движения на территории	Да		5	Путь движения не обозначен, отсутствует нескользящее покрытие.	К, О, С, Г, У	Обозначить пути движения тактильным, нескользящим покрытием.	индивидуальное решение с ТСР
1.3	Лестница (наружная)	да		1				индивидуальное решение с ТСР
1.4	Пандус (наружный)	да		1	Пандус съёмный			индивидуальное решение с ТСР
1.5	Автостоянка и парковка	нет			Отсутствие дорожной разметки на месте для парковки для инвалидов	К, О, С, Г, У	Нанести дорожную разметку на месте для парковки для инвалидов	индивидуальное решение с ТСР

II Заключение по зоне:

Наименование структурно-функциональной зоны	Состояние доступности*(к пункту 3.4 Акта обследования ОСИ)	Приложение		Рекомендации по адаптации (вид работы)** к пункту 4.1 Акта обследования ОСИ
		№ на плане	№ фото	
Территории, прилегающей к зданию (участка)	ДЧ-В		9,10	индивидуальное решение с ТСР

\* указывается: ДП-В - доступно полностью всем, ДП-И (К, О, С, Г, У) – доступно полностью избирательно (указать категории инвалидов); ДЧ-В - доступно частично всем; ДЧ-И (К, О, С, Г, У) – доступно частично избирательно (указать категории инвалидов); ДУ - доступно условно, ВИД - недоступно\*\*указывается один из вариантов: не нуждается; ремонт (текущий, капитальный); индивидуальное решение с ТСР; технические решения невозможны – организация альтернативной формы обслуживания.

**Комментарий к заключению:** Территория, прилегающая к зданию частично доступна для всех категорий инвалидов.

Приложение 2

к Акту обследования к паспорту доступности от «02» 07 2024 г.

I Результаты обследования:

2. Входя (входов) в здание

№ п/п	Наименование функционально-планировочного элемента	Наличие элемента			Выявленные нарушения и замечания		Работы по адаптации объектов	
		есть/нет	№ на плане	№ фото	Содержание	Значимо для инвалида (категория)	Содержание	Виды работ
2.1	Лестница (наружная)	да		1				
2.2	Пандус (наружный)	да		1				
2.3	Дверь (входная)	да		2	доводчик с задержкой закрывания дверей, пороги в соответствии.	ДЧ-И		индивидуальное решение с ТСР

II Заключение по зоне

Наименование структурно-функциональной зоны	Состояние доступности* (к пункту 3.4 Акта обследования ОСИ)	Приложение		Рекомендации по адаптации (вид работы)** к пункту 4.1 Акта обследования ОСИ
		№ на плане	№ фото	
Входа (входов) в здание	ДЧ-И(К,О,Г,У)		1,2	индивидуальное решение с ТСР

\* указывается: ДП-В - доступно полностью всем, ДП-И (К, О, С, Г, У) – доступно полностью избирательно (указать категории инвалидов); ДЧ-В - доступно частично всем, ДЧ-И (К, О, С, Г, У) – доступно частично избирательно (указать категории инвалидов); ДУ - доступно условно, ВНД - недоступно

\*\*указывается один из вариантов: не нуждается, ремонт (текущий, капитальный), индивидуальное решение с ТСР, технические решения невозможны – организация альтернативной формы обслуживания

Комментарий к заключению: Входы в здание частично доступны для всех категорий инвалидов.

Приложение 3

к Акту обследования к паспорту доступности от «02» 07 2014 г.

I Результаты обследования:

3. Пути (путей) движения внутри здания (в т.ч. путей эвакуации)

№ п/п	Наименование функционально-планировочного элемента	Наличие элемента			Выявленные нарушения и замечания		Работы по адаптации объектов	
		есть/нет	№ на плане	№ фото	Содержание	Значимо для инвалида (категория)	Содержание	Виды работ
3.1	Коридор (вестибюль, зона ожидания, галерея, балкон)	есть			Отсутствуют зоны отдыха и ожидания для МГН,	С, СВ, К, О, Г	не требуется	индивидуальное решение с ТСП
3.2	Лестница (внутри здания)	да		3	Нанесены предупредительные полосы об окончании перил	С		индивидуальное решение с ТСП
3.3	Пандус (внутри здания)	нет			Не предусмотрен			индивидуальное решение с ТСП
3.4	Лифт пассажирский (или подъемник)	нет		*	Не предусмотрен			индивидуальное решение с ТСП
3.5	Дверь	да		2	Имеются двери, соответствующие по размеру,	К, О, С		индивидуальное решение с ТСП
3.6	Пути эвакуации (в т.ч. зоны безопасности)	нет		4	мнемосхема			индивидуальное решение с ТСП

II Заключение по зоне:

Наименование структурно-функциональной зоны	Состояние доступности*(к пункту 3.4 Акта обследования ОСИ)	Приложение		Рекомендации по адаптации (вид работы)**к пункту 4.1 Акта обследования ОСИ
		№ на плане	№ фото	
Пути (путей) движения внутри здания (в т.ч. путей эвакуации)	ДЧ-И(О,Г,У, К)		4	индивидуальное решение с ТСП

\* указывается: ДП-В - доступно полностью всем; ДП-И (К, О, С, Г, У) - доступно полностью избирательно (указать категории инвалидов); ДЧ-В - доступно частично всем; ДЧ-И (К, О, С, Г, У) - доступно частично избирательно (указать категории инвалидов); ДУ - доступно условно, ВИД - недоступно  
 \*\*указывается один из вариантов: не нуждается; ремонт (текущий, капитальный); индивидуальное решение с ТСП; технические решения невозможны - организация альтернативной формы обслуживания  
Комментарий к заключению: Пути движения внутри здания частично доступны для всех категорий инвалидов.



Приложение 4

к Акту обследования к паспорту доступности от «22» 07 2024 г.

I Результаты обследования:

4. Зоны целевого назначения здания (целевого посещения объекта)

Вариант I – зона обслуживания инвалидов

№ п/п	Наименование функционально-планировочного элемента	Наличие элемента		Выявленные нарушения и замечания		Работы по адаптации объектов		
		есть/нет	№ на плане	№ фото	Содержание	Значимо для инвалида (категория)	Содержание	Виды работ
4.1	Кабинетная форма обслуживания	нет			Отсутствуют универсальные/специально выделенные места для инвалидов и МГН	К, О	Выделить универсальные/специально выделенные места для инвалидов и МГН	индивидуальное решение с ТСР
4.2	Зальная форма обслуживания	нет						
4.3	Прилавочная форма обслуживания	нет						
4.4	Форма обслуживания с перемещением по маршруту	нет						
4.5	Кабина индивидуального обслуживания	нет						

II Заключение по зоне

Наименование структурно-функциональной зоны	Состояние доступности* (к пункту 3.4 Акта обследования ОСИ)	Приложение		Рекомендации по адаптации (вкл. работы)** к пункту 4.1 Акта обследования ОСИ
		№ на плане	№ фото	
Зоны целевого назначения здания (целевого посещения объекта)	ДЧ-И(К,О,Г,У)			индивидуальное решение с ТСР

\* указывается: ДП-В - доступно полностью всем; ДП-И (К, О, С, Г, У) – доступно полностью избирательно (указать категории инвалидов); ДЧ-В - доступно частично всем; ДЧ-И (К, О, С, Г, У) – доступно частично избирательно (указать категории инвалидов); ДУ - доступно условно, ВИД - недоступно  
 \*\*указывается один из вариантов: не нуждается; ремонт (текущий, капитальный); индивидуальное решение с ТСР; технические решения невозможны – организация альтернативной формы обслуживания

Комментарий к заключению: Зоны целевого назначения здания (целевого посещения объекта) частично доступны для всех категорий инвалидов.

Приложение 5

к Акту обследования к паспорту доступности от «01» 07 2024 г.

**I Результаты обследования:**

**5. Санитарно-гигиенических помещений**

№ п/п	Наименование функционально-планировочного элемента	Наличие элемента			Выявленные нарушения и замечания		Работы по адаптации объектов	
		есть/нет	№ на плане	№ фото	Содержание	Значимо для инвалида (категория)	Содержание	Виды работ
5.1	Туалетная комната	да		6,7	Туалетные комнаты соответствуют	К, О, С,		индивидуальное решение с ТСП
5.2	Душевая/ ванная комната	нет						
5.3	Бытовая комната (гардеробная)	нет						

**II Заключение по зоне:**

Наименование структурно-функциональной зоны	Состояние доступности* (к пункту 3.4 Акта обследования ОСИ)	Приложение		Рекомендации по адаптации (вид работы)** к пункту 4.1 Акта обследования ОСИ
		№ на плане	№ фото	
Санитарно-гигиенические помещения	ДЧ-И(К,О,Г,У)		6,7	индивидуальное решение с ТСП

\* указывается: **ДП-В** - доступно полностью всем; **ДП-И (К, О, С, Г, У)** – доступно полностью избирательно (указать категории инвалидов); **ДЧ-В** - доступно частично всем; **ДЧ-И (К, О, С, Г, У)** – доступно частично избирательно (указать категории инвалидов); **ДУ** - доступно условно; **ВНД** - недоступно

\*\*указывается один из вариантов: не нуждается, ремонт (текущий, капитальный), индивидуальное решение с ТСП; технические решения невозможны – организация альтернативной формы обслуживания

**Комментарий к заключению:** Санитарно-гигиенические помещения частично доступны для всех категорий инвалидов

Приложение 6

к Акту обследования к паспорту доступности от «02» 07 2024 г.

I Результаты обследования:

6. Системы информации на объекте

№ п/п	Наименование функционально-планировочного элемента	Наличие элемента			Выявленные нарушения и замечания		Работы по адаптации объектов	
		есть/нет	№ на плане	№ фото	Содержание	Значимо для инвалидов (категория)	Содержание	Виды работ
6.1	Визуальные средства	да		1,2,3,6	Визуальные средства информации доступны для МГН	К, С, Г	не требуется	
6.2	Акустические средства	да		2	индукционные информационные системы, Звуковые информаторы, помогающие ориентироваться и предупреждающие об опасности	К, С	Не требуется	
6.3	Тактильные средства	да		2,4		С	не требуется	

II Заключение по зоне:

Наименование структурно-функциональной зоны	Состояние доступности*(к пункту 3.4 Акта обследования ОСИ)	Приложение		Рекомендации по адаптации (вид работы)**к пункту 4.1 Акта обследования ОСИ
		№ на плане	№ фото	
Системы информации на объекте	ДЧ-В			индивидуальное решение с ТСР

\* указывается: ДП-В - доступно полностью всем; ДП-И (К, О, С, Г, У) – доступно полностью избирательно (указать категории инвалидов); ДЧ-В - доступно частично всем; ДЧ-И (К, О, С, Г, У) – доступно частично избирательно (указать категории инвалидов); ДУ - доступно условно; ВИД - недоступно

\*\*указывается один из вариантов: не нуждается, ремонт (текущий, капитальный); индивидуальное решение с ТСР, технические решения невозможны – организация альтернативной формы обслуживания

**Комментарий к заключению:** Системы информации на объекте частично доступны для всех категорий инвалидов

Приложение 7

К Акту обследования к паспорту доступности от 22.07 2024



Рис1 Вход в здание ( вход № 1)





Рис 2 Входная дверь, кнопка вызова, вывеска со шрифтом Брайля



Рис 3 Сигнальная притивоскользкая лента



Рис 4 Мнемосхема



Рис 5 Площадка при входе на территорию, Входная калитка на территорию учреждения





Рис 6 Табличка указатель на туалет

Рис 7 Санузел, поручни для унитаза и раковины, накладка на унитаз с поручнем

